



VALTIONEUVOSTO
STATSRÅDET

Riigi lubade ja järelevalveamet (Luova)

Asutatakse 1.1.2020



**MAAKONNA- NING SOTSIAAL-
JA TERVISHOIUREFORM**

Millega on tegemist?



Riigi lubade, juhtimise ja järelevalvega seotud tegevus

**koondatakse uude mitut tegevusala
ühendavasse ametisse**



Amet kindlustab põhiõiguste ja õiguskaitsse tagamise, täites õigusaktides sätestatud täidesaatvaid ning juhtimise ja järelevalvega seotud ülesandeid.

Ameti tegevusalad: koolieelne kasvatus, haridus ja kultuur, sotsiaalala ja tervishoid, keskkond ja töökaitse.

Amet on üleriiklik, kuid alati klientidele lähedal.

Ametil on ühtsed ja kliendikesksed tegevusviisid, mille lähtekohad on prognoosimine, digitaalsus ning asjaajamise lihtsus ja sujuvus.

Mis on riigi lubade ja järelevalveamet (Luova)?

Millega on tegemist?

Alates 1.1.2020 alustab tegevust uus mitut haldusala hõlmav amet, millesse koondatakse riigi lubade, juhtimise ja järelevalvega seotud ülesandeid praegustest regionaalhaldusametitest, ettevõtlus-, transpordi- ja keskkonnakeskusest (ELY-keskused), arendus- ja haldusametist (KEHA-keskus), sotsiaal- ja tervishoiulubade ning järelevalveametist Valvira ning põllumajandusettevõtjate pensionikassast MELA.

Ülesannete koondamise kaudu lõpetavad regionaalhaldusametid ja Valvira oma tegevuse.

Amet on üleriiklik, kuid alati klientidele lähedal.

Mida Luova teeb?

Amet kindlustab piirkondlikult tegutsedes põhiõiguste ja õiguskaitsse tagamise, täites seadustega sätestatud täidesaatvaid ning juhtimise ja järelevalvega seotud ülesandeid.

REGIONAALHALDUSAMETID
Põhiosa ülesannetest

VALVIRA
Põhiosa ülesannetest

ELY-keskused
Osa ülesannetest

Riigi lubade ja järelevalveamet Luova



KOOLIELNE
KASVATUS,
HARIDUS
JA KULTUUR



SOTSIAALALA
JA TERVISHOID



KESKKOND



TÖÖKAITSE



Load

Väljastab
lube ja õigusi

Registreerib
ettevõtjaid

Juhtimine

Juhib ja arendab
tegevust

Rahastab
teenusepakkumist
ja projekte

Järelevalve

Kontrollib
tegevuse
seadusjärgsust

Lisaks vastutab amet omavalitsuste ja maakondade üldise seadusjärelvalve, teatud tegevusalade kontrolli, palgagarantii ning muude õiguskaitsse ülesannete eest.

Mis kasu on Luovast?

Uuel ametil on ühtsed ja kliendikesksed tegevusviisid, mille lähtekohad on prognoosimine, digitaalsus ning asjaajamise lihtsus ja sujuvus.

Inimesed

Saavad vajalikud teenused ühelaadset

Elu- ja töökeskond on turvaline ning tervislik

Ettevõtted ja tööandjad

Ärikeskkond on kõigile võrdne ja toimiv

Teenuseid pakutakse üleriiklikult

Maakonnad ja omavalitsused




Saavad interaktiivset juhendamist ja tuge oma ülesannete täitmiseks

Ameti tegevuskohad

Helsingi	Lappeenranta
Hämeenlinna	Mikkeli
Joensuu	Oulu
Jyväskylä	Pori
Kajaani	Rovaniemi
Kokkola	Seinäjoki
Kouvola	Tampere
Kuopio	Turu
Lahti	Vaasa

Tööjaotus omavalitsuste, maakondade ja riigi vahel

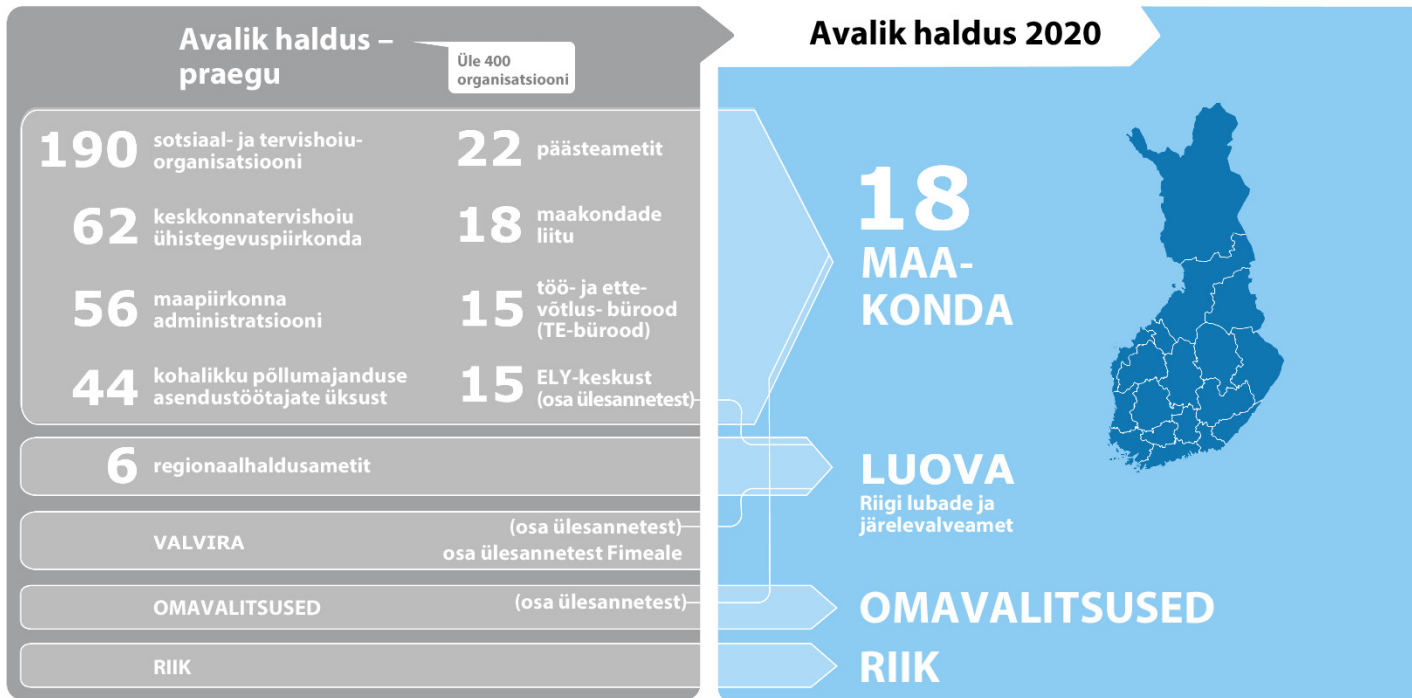
Maakonna- ning sotsiaal- ja tervishoiu-reformi kaudu korraldatakse avalikku haldust kolmel tasandil, milleks on **omavalitsus, maakond ja riik.**

OMAVALITSUSED 	Kohaliku osalemise, demokraatia ja elujõu keskused, mis korraldavad elanike otsustatud omavalitsuse ülesandeid ning seadustes sätestatud kohalikke toiminguid.	<ul style="list-style-type: none">• Oskused ja haridus• Tervis ja heaolu• Sport ja kultuur• Noorsootöö• Kohalik ettevõtluspoliitika• Maakasutus ja ehitamine
MAAKONNAD 	<ul style="list-style-type: none">• Sotsiaalaala ja tervishoid• Päästetegevus• Keskkonnakaitse• Regionaalareng• Maa-alade kasutamise ja ehitamise juhtimine	<ul style="list-style-type: none">• Töö- ja ettevõtlusteenused• Transpordisüsteemi planeerimine ja ühistranspordi piirkondlik planeerimine• Maapiirkonna arendamine ja põllumajandustöötajate
RIIK 	<ul style="list-style-type: none">• Õigusriigi juhtimine ja arendamine• Üldõiguste tagamine ja hindamine	<ul style="list-style-type: none">• Turvalisusega seotud ülesanded• Üleriiklikud ja rahvusvahelised ülesanded• Üldine huvide kaitse

Avalik haldus reformi järel


MAAKONNAREFORM MUUDAB AVALIKU HALDUSE SUJUVAMAKS

STM 14/03/2018



Amet Luova vastab uue struktuuri nõuetele

- Tegevuseelduste tagaja,
 - kellel on üleriiklik tegevuspiirkond,
 - kes on kohal kogu riigis,
 - kellel on ühised otsustuspõhimõtted ja tegevusviisid,
 - kes tegutseb eri haldusalade vahel,
 - kelle juhtimises ja tegevuses tõuseb esile üldpilt ja terviku planeerimine.

RIIK 	<ul style="list-style-type: none">• Õigusriigi juhtimine ja arendamine• Üldõiguste tagamine ja hindamine	<ul style="list-style-type: none">• Turvalisusega seotud ülesanded• Üleriiklikud ja rahvusvahelised ülesanded• Üldine huvide kaitse
--	---	---

LUOVA on ministeeriumide ühine amet

Soome Vabariigi valitsus

Justiits-
ministeerium

OM

Sise-
ministeerium

SM

Rahandus-
ministeerium

VM

Haridus- ja
kultuuri-
ministeerium

OKM

Metsa- ja põllu-
majandus-
ministeerium

MMM

Töö- ja
majandus-
ministeerium

TEM

Sotsiaal- ja
tervishoiu-
ministeerium

STM

Keskkonna-
ministeerium

YM

Keskkonna-
ministeerium

VNK

Välis-
ministeerium

UM

Kaitse-
ministeerium

PLM

Transpordi- ja
side-
ministeerium

LVM



Ühine juhtimine

Ühine juhtrühm ja
ettevalmistusvõrgustik



Funktsionaalne juhtimine

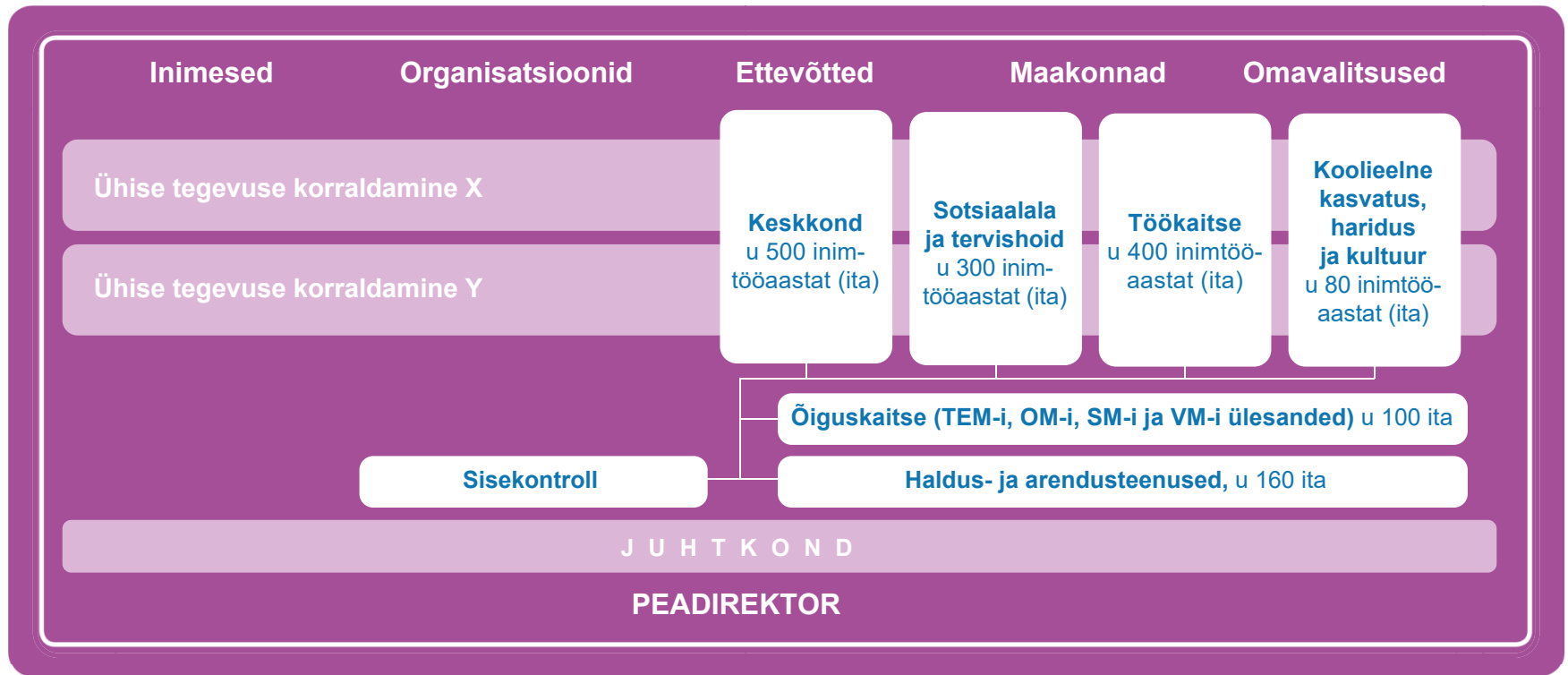
Iga ministeerium
oma tegevusalas

Riigi lubade ja järelevalveamet

**Ameti juhtimine ja ühise
juhtimise alla
kuuluvad teemad**

Ameti põhitöö

LUOVA organisatsiooniline struktuur



LUOVA kliendid

Inimesed ja kollektiivid



Teenuste kasutajate ja pakkujatena

Kodanikud

Ettevõtjad

Töötajad ja tööandjad

Maakonnad

Omavalitsused

Tegevusalad

3. sektor

Kasu klientidele

Uuel ametil on ühtsed ja kliendikesksed tegevusviisid, mille lähtekohad on prognoosimine, digitaalsus ning asjaajamise lihtsus ja sujuvus



Inimesed

- Saavad vajalikud teenused ühelaadselt
- Elu- ja töökeskkond on turvaline ning tervislik



Ettevõtted ja tööandjad

- Ärikeskkond on ühtne ja toimiv
- Teenuseid saab kasutada üleriiklikult



Maakonnad ja omavalitsused

- Saavad interaktiivset juhendamist ja tuge oma ülesannete täitmiseks



LUOVA ameti asutamise rakendusprojekt

15.2.2017–31.12.2019

LUOVA rakendusprojekti eesmärgid



- Ameti tegevuse häireteta käivitamine

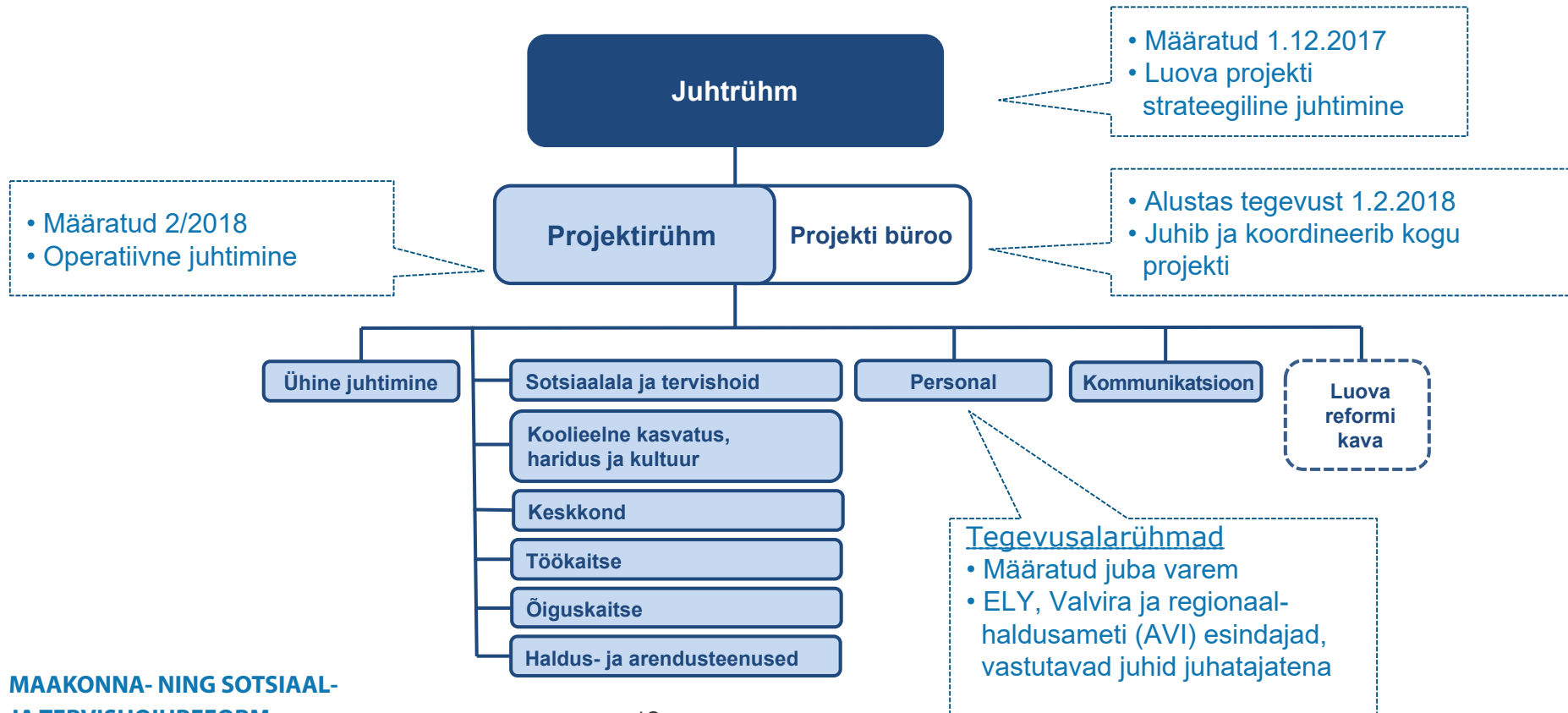


- Haldusalade vahel ja kliendikeskselt toimiv amet
- Haldusalade vaheline ja strateegiline juhtimine



- Kliendid ja sidusrühmad on kaasatud asutamistöösse

LUOVA rakendusprojekti organisatsioon



Juht- ja projektirühmade roll ning otsuste tegemine

Juhtrühm tegeleb strateegilise juhtimise ja suunamisega



Juhib projekti määratud eesmärkide kohaselt, teeb vajalikud strateegilised otsused ja lahendab võimalikud erimeelsused.



Kiidab heaks projekti eesmärgid, kavad, eelarve, organisatsiooni ja rühmade ülesanded ning neis tehtavad muudatused.

Projektirühm tegeleb operatiivse juhtimisega koostöös projektijuhiga



Otsustab koos projektijuhiga projekti juhtrühmale tehtavadettepanekud.



Juhib, suunab, sobitab ja koordineerib endale alluvates rühmades toimuvaid ettevalmistusi selliselt, et põhiteemad saaks esitada otsustamiseks juhtrühmale.



Annab oma alluvatele töörühmadele juhised, mis puudutavad projekti edenemist, töö sisu ja ülesannete täitmist.

Ettevalmistustöö toimub tegevusalarühmades

- Projektirühma juhtimisel teeb iga tegevusalarühm muu hulgas järgmisi tegevusi:
 - valmistab ette asutatava tegevusala/-üksuse üleriiklikud protsessid ja sisese organiseerumise variandid;
 - koostab tegevusala näidistöökorralduse ja muud sise-eeskirjad;
 - valmistab ette personali paigutumise tegevusala sees;
 - valmistab ette tegevusala sisese tööjaotuse muud alused;
 - teeb kindlaks tegevusala sisesed oskused ja nende arendamisvajadused ning juhib tegevusala tulevaste töötajate värbamist ja uute ametikirjelduste koostamist.
- Projektidirektor juhib ja koordineerib kogu terviküksuse tööd.
- Lisaks sisaldab töö ameti kõrgeima juhtkonna ametisse määramise kava juba 2019. aastal.
- Ka kliendid ja sidusrühmad on aktiivselt ettevalmistustesse kaasatud.

Luova projektibüroo (rahandusministeeriumis)

Projektidirektor Satu Koskela

- ✓ Otsustab koos projektirühmaga projekti juhtrühmale tehtavad ettepanekud
- ✓ Juhib ja koordineerib kogu rakendusprojekti ning rühmade, projektide ja projektijuhtide tööd juhtrühma suuniste alusel ning koostöös projektirühmaga

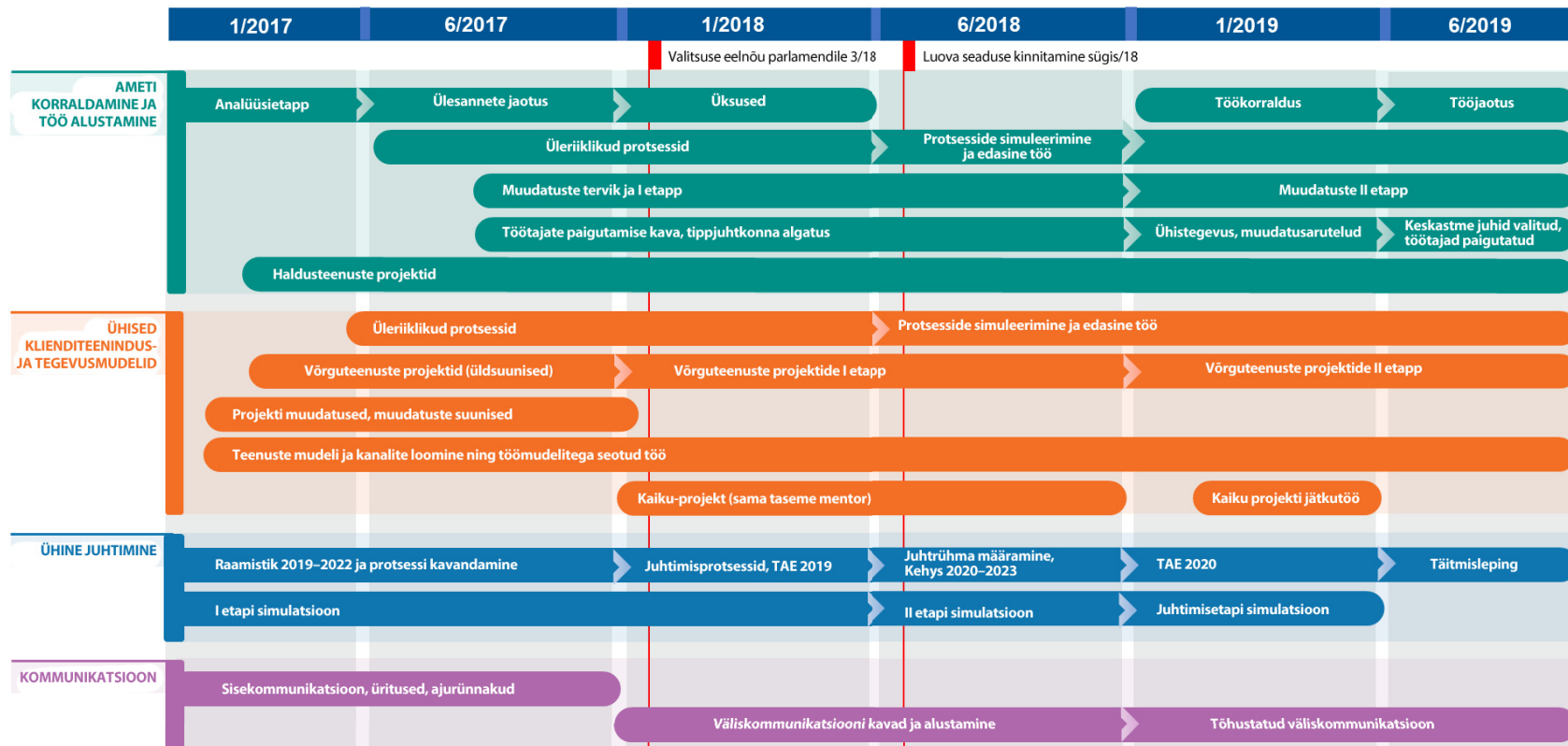
Projektijuhid Heikki Heikkilä, Anna Karjalainen

- ✓ Juhivad oma vastutusvaldkondade tööd kooskõlas projektikava ning juht- ja projektirühma suunistega
- ✓ Vastutavad enda vastutusvaldkondal projektidirektori ja juhtrühma ees selle eest, et ettevalmistused vastaks neile seatud nõuetel

Projekti- koordinaator Laura Keski-Hakuni ja VM

- ✓ Vastutab projekti üldise koordineerimise, jälgimise ja ühiste ettevalmistuste eest

Luova asutamise ajakava





VALTIONEUVOSTO
STATSRÅDET

Lisateavet annavad:

- projektidirektor Satu **Koskela**, tel 050 513 1022;
- projektijuht (kliendisuhted ja tegevusmudelid) Heikki **Heikkilä**, tel 040 056 1903;
- projektijuht (kommunikatsioon) Anna **Karjalainen**, tel 050 51 3113;
- projektikoordinaator Laura **Keski-Hakuni**, tel 050 564 1379;
 - e-posti aadressid kujul eesnimi.perekonnanimi(ät)vm.fi.

www.alueuudistus.fi/luova